

INSTRUCTIVO DE INSTALACIÓN

PASAMANOS

CHEVROLET SILVERADO 1500 CAJA CORTA 5.8´

2014

8040

Lista de partes				
Ítem	Cant	Código	Descripción	Torq.Max.
1	2 pza	10700AA	Pasamanos	
2	1 juego	10704AA	Bracket principal	
3	2 pza	10701AA	Solera roscada	
4	4 pza		Tornillo c. Bola 3/8 x 2"	30 Lb. Ft
5	2 pza		Sol. 1/4" x 3/4" x 3 5/16"	
6	2 pza		Tornillo hex 3/8 x 1 1/4"	30 Lb. Ft
7	2 pza		Rondana presión 3/8"	
8	4 pza		Rondana de nylon	

Herramienta Requerida:

- A. Matraca c/ extensión 5"
- B. Llave allen 7/32"
- C. Llave & Dado 9/16"
- D. Navaja

1. Lea y comprenda perfectamente todas las instrucciones antes de comenzar la instalación. Si alguna de las partes listadas no se encuentra, no continúe con la instalación y llame a su distribuidor inmediatamente para obtener los componentes faltantes.

2. Para el cuidado y mantenimiento de este producto se recomienda mantenerlo limpio y no utilizar ceras abrasivas con el fin de proteger el acabado.

3. El tiempo de instalación de este producto es de 30 **min.**

4.- Remueva los tornillos (2) tornillos torx que aseguran la calavera al vehículo. Jale hacia atrás y libere las grapas de la calavera del vehículo. Ver Foto # 1 y 2. Para referencia.

FOTO 1



FOTO 2



5. Ensamble (1) tornillo 3/8" x 1 1/4" con rondana de presión en el bracket del lado conductor del pasamanos. Localice el barreno existente en la base del orificio del riel de la caja. Ver foto# 3 y 4.

FOTO 3

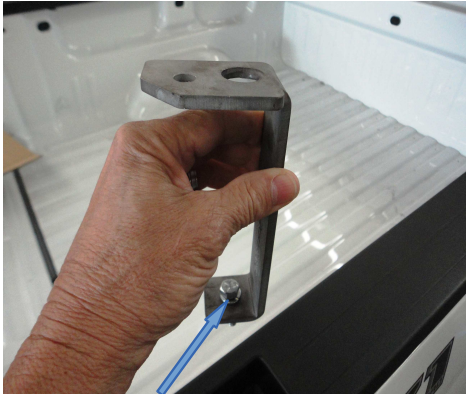


FOTO 4



8. Coloque el bracket del lado conductor del pasamanos en el orificio del riel, de tal manera que las cuerdas del tornillo 3/8" atraviesen el barreno existente en la base del orificio. Coloque una de las soleras roscadas con la rosca hacia arriba. Ver foto # 5 y 6

FOTO 5



FOTO 6



9. Introduzca la solera roscada por el orificio de la calavera y posicónela debajo del orificio del riel. Alinee la solera roscada con el tornillo instalado previamente y atornille utilice un dado 9/16" con extensión para apretarlo. Ver foto # 7 y 8

FOTO 7

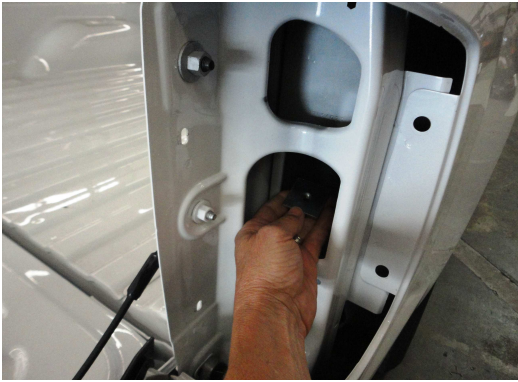


FOTO 8



10. Utilizando una navaja, recorte y remueva el área marcada en el frente del riel de la caja para destapar el orificio del riel. Ensamble (1) tornillo 3/8" x 2" rondana nylon en la solera del pasamanos y asegure con una solera roscada. Ver foto # 9 y 10

FOTO 9



FOTO 10



11. Coloque la solera roscada debajo del borde del orificio del riel y apriete manualmente. Sujete la otra solera del pasamanos al bracket que coloco utilizando (1) tornillo 3/8" x 2" y rondana de nylon. Ver foto # 11 y 12

FOTO 11



FOTO 12



12. Alinee el pasamanos en el riel de la camioneta y apriete los tornillos.

