

# ! IMPORTANT

## READ BEFORE YOU BEGIN INSTALLATION

**IT IS CRITICAL FOR YOUR SAFETY THAT YOU CAREFULLY READ AND FOLLOW THE SAFETY CAUTIONS AND INSTALLATION INSTRUCTIONS BOTH PRIOR TO AND DURING INSTALLATION.**

### USER SAFETY CAUTION

During installation, be mindful of the potential for sharp edges on the product or vehicle. Taking proper safety precautions helps ensure a safe and smooth installation process.

**Always wear protective gloves and handle components with care to reduce the risk of injury.**



### TEMPERATURE SURFACE CAUTION

During high temperatures or extended sun exposure, surfaces of this product may become hot to the touch, posing a risk of burns or injury. Use caution when handling the product in hot weather and allow time for it to cool before contact.

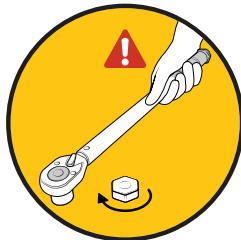
**Always check surface temperature before use to ensure safe handling conditions.**



### FASTENER TORQUE CAUTION

All fasteners must be tightened to the specified torque values provided in the installation instructions to ensure proper fit and safe operation of the tonneau cover. Under- or over-tightening can lead to product failure, potential damage to your vehicle, injury, or safety hazards while driving.

**Always use a calibrated torque wrench and follow the specifications in the installation instructions.**



### PINCH POINT SAFETY CAUTION

This tonneau cover may create pinch points when closing or operating near solid surfaces such as the truck bed rails or tailgate. To prevent injury, keep hands, fingers, and other body parts clear of moving parts during operation.

**Always operate the cover slowly and with caution to ensure safe and proper use.**



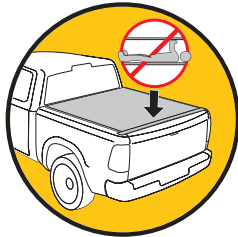
# ! IMPORTANT

## READ BEFORE YOU BEGIN INSTALLATION

**IT IS CRITICAL FOR YOUR SAFETY THAT YOU CAREFULLY READ AND FOLLOW THE SAFETY CAUTIONS AND INSTALLATION INSTRUCTIONS BOTH PRIOR TO AND DURING INSTALLATION.**

### ENTRAPMENT SAFETY WARNING

This tonneau cover does not feature a manual release mechanism from inside the truck bed. To prevent the risk of entrapment, never allow anyone to be inside the bed of the truck when the cover is closed.



**Always ensure the area is clear before closing the cover, and keep the cover securely latched when not in use to avoid accidental closure.**

### COVER ATTACHMENT WARNING

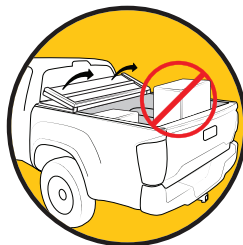
A partially folded up or unsecured cover may detach during transit, risking vehicle or property damage and personal injury.



**Always verify the tonneau cover is properly secured before operating the vehicle.**

### CARGO TRANSPORT WARNING

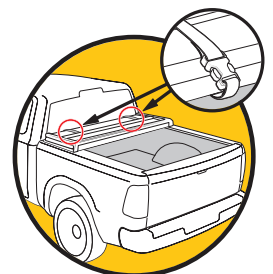
When transporting cargo that is taller than the truck bed, the cover must be fully folded open and securely fastened with both retainer straps. An unsecured cover can detach while driving, risking vehicle or property damage and personal injury.



**Never operate the vehicle with a partially folded up cover.**

### COVER POSITION WARNING

Before operating the vehicle, always verify the tonneau cover is either fully folded open and secured with both buckles or fully folded closed and securely latched down.



**Never operate the vehicle if the tonneau cover is not properly secured.**

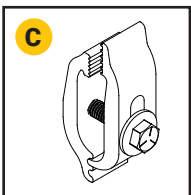
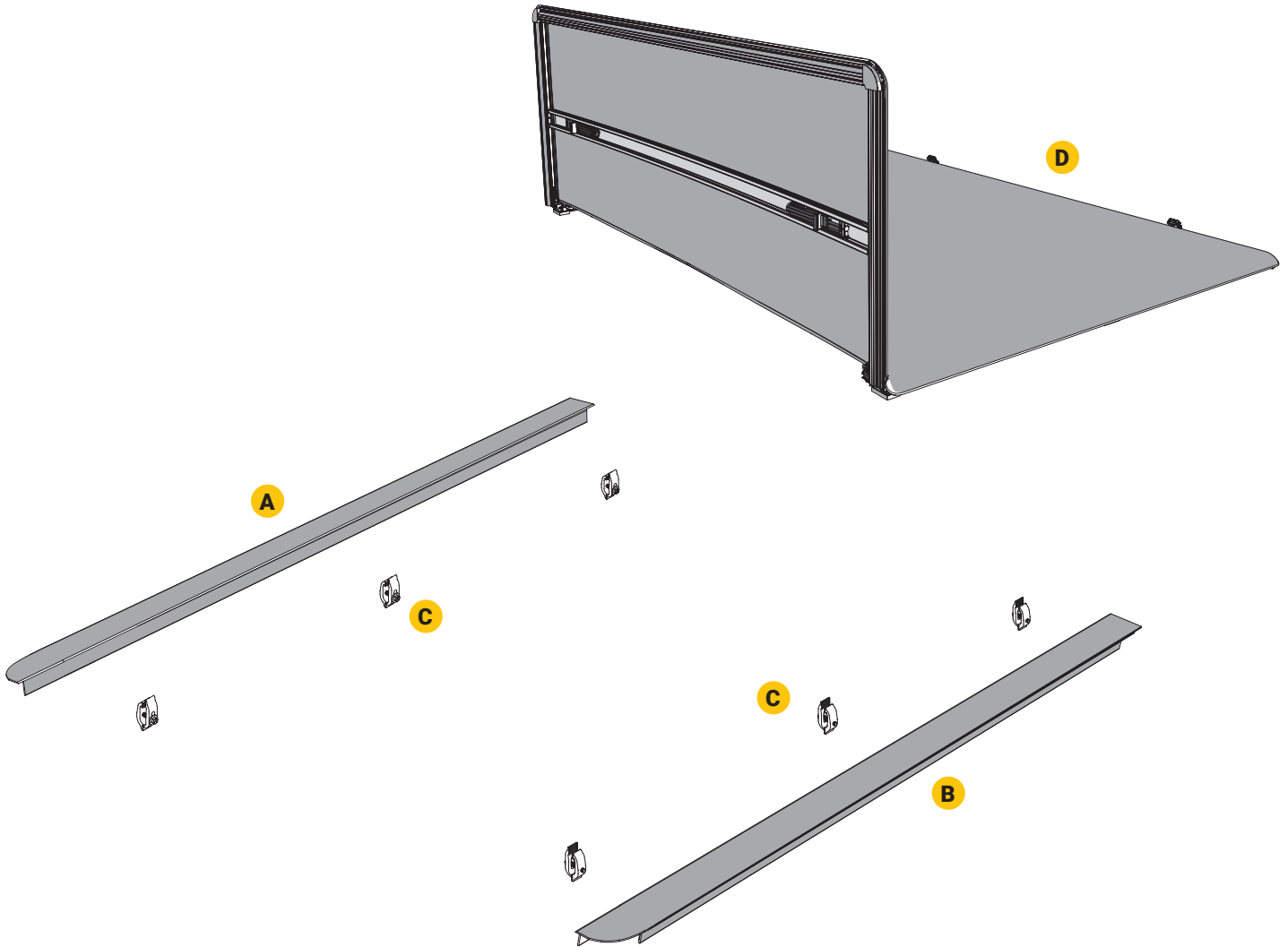
# INSTALLATION SHEET

**Any damaged or missing parts?**

Parts will be shipped to you directly.

Call 800-877-2588, Mon - Fri, 8:30 a.m. - 6:00 p.m. EST

**NOTE:** It is important that all areas where the bed cover mounts are clean and free of debris prior to installing.



## PARTS INCLUDED IN YOUR KIT:

- A** Driver side adapter rail
- B** Passenger side adapter rail
- C** 6x Adapter rail clamps
- D** Cover

## TOOLS REQUIRED

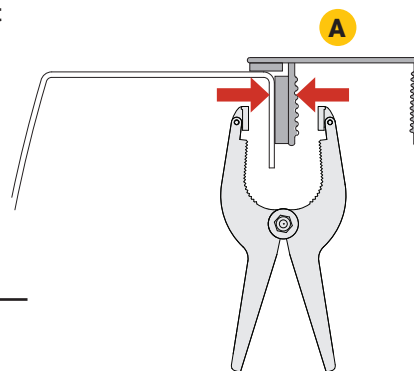
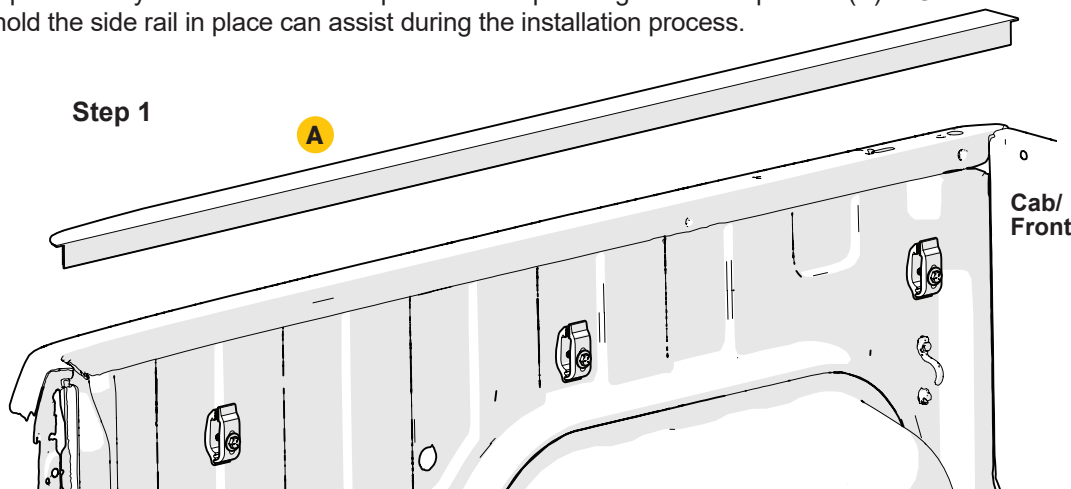
- 1/2" wrench or socket

## TOOLS RECOMMENDED

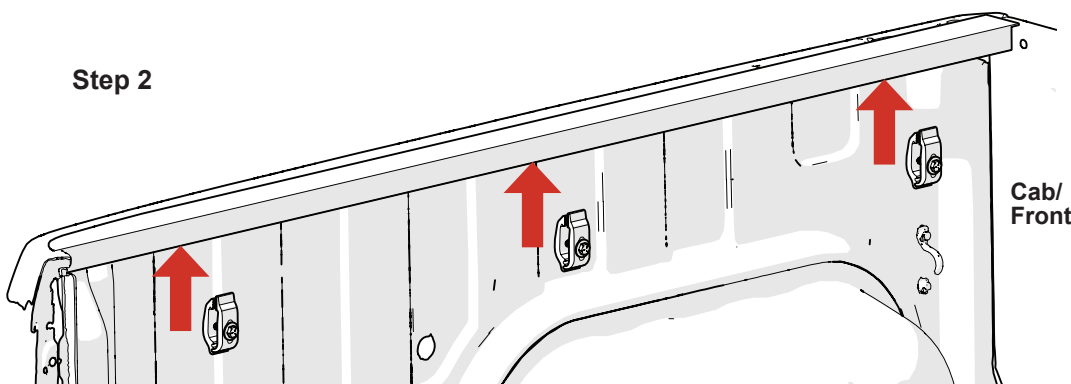
- Spring clamps

**1** **Step 1:** Place the driver side adapter rail (A) to the inside of the truck's bed rail. **Step 2:** Make sure the flange of the adapter rail sits on top of the bed cap. **Step 3:** Install three Adapter rail clamps (C) to mount the adapter rail to the driver side rail. Space evenly as shown below. Repeat with the passenger side adapter rail (B). **NOTE:** The use of spring clamps (not included) to hold the side rail in place can assist during the installation process.

Step 1

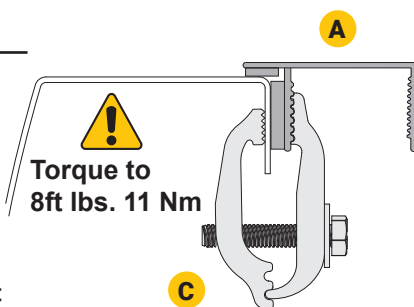
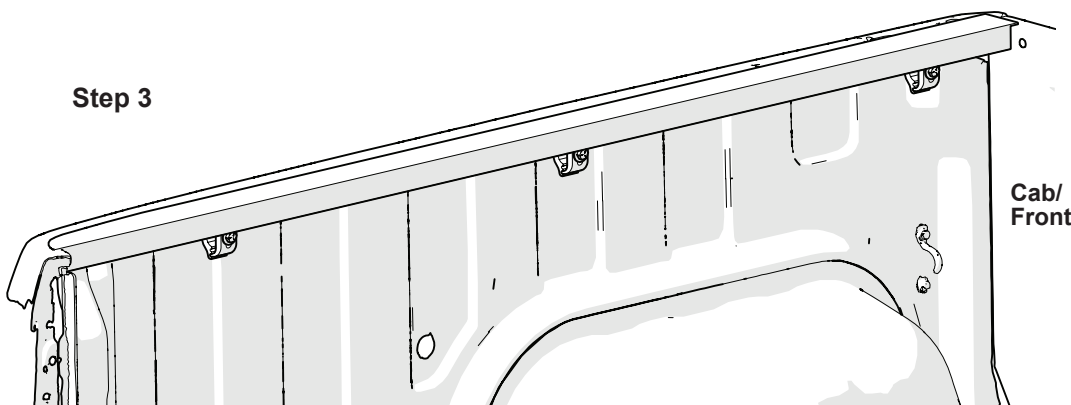


Step 2



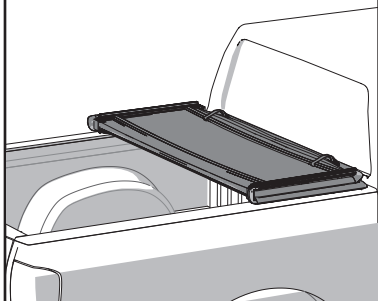
**!** Use spring clamps to hold the side rail in-place

Step 3

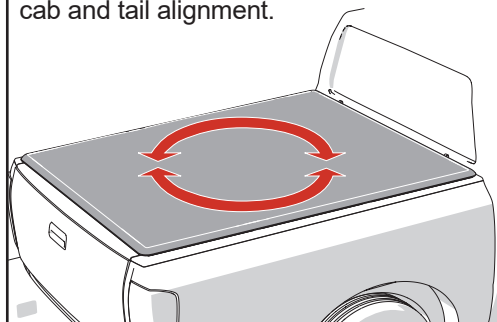


**Detail of Adapter Rail Clamp Installation**

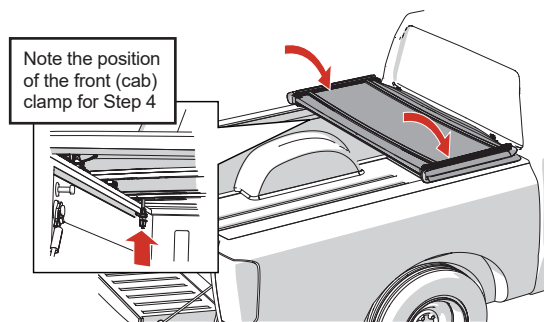
**2** Place the assembled bed cover (D) over the cab end of the truck box.



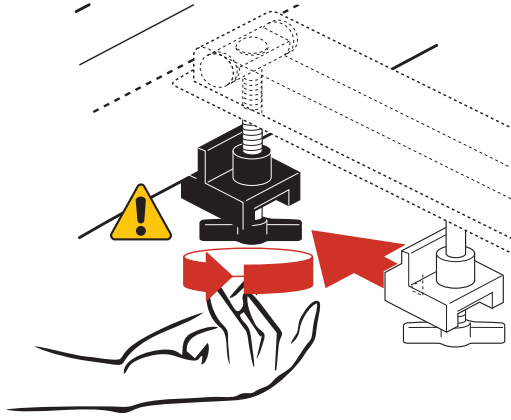
**3** Unfold the cover (D) fully and adjust the position over the truck bed for proper cab and tail alignment.



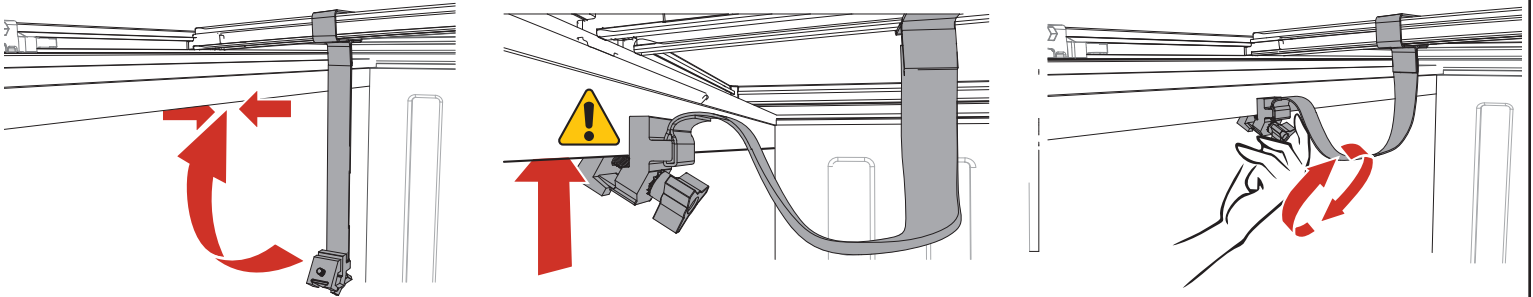
Then carefully refold the cover without shifting its position on the truck bed.



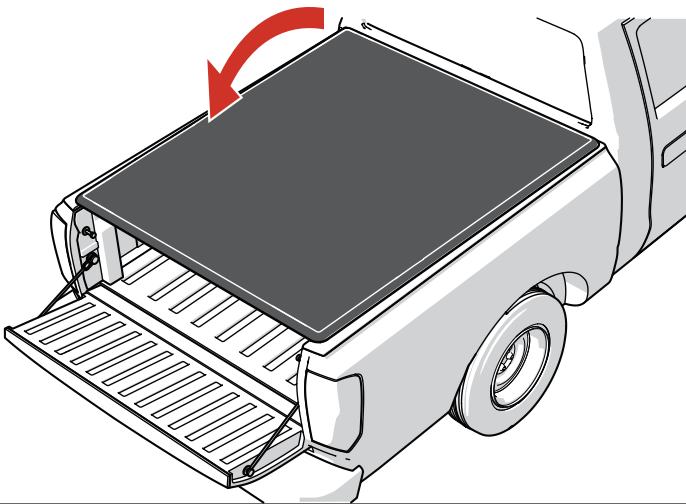
- 4** Ensure that the front clamp is positioned under the adaptor rail flange. Hand tighten until clamp contacts the flange, then tighten an additional two turns. Do NOT secure to only the lip of the bedliner or the plastic bed cap. **Do NOT use a wrench or overtighten!**



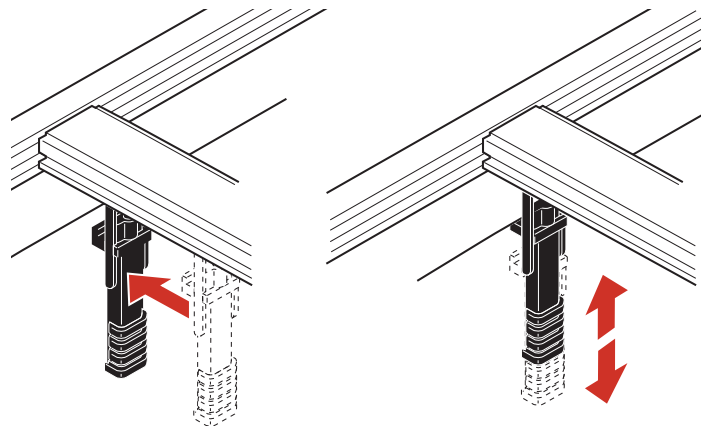
- 5** Open the cover (D). The tethers are attached to the cover bow. Attach the clamp tether to the adaptor rail flange and tighten the knob. Do this for both the driver and passenger side.



- 6** With the tailgate open and the front (cab) clamps secure, completely close the cover (D).

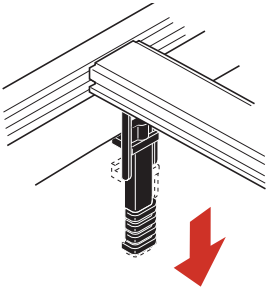


- 7** Slide the rear clamp out to the bed wall. Pull the rear clamp down, and hook it under the bottom end of the adaptor rail flange.



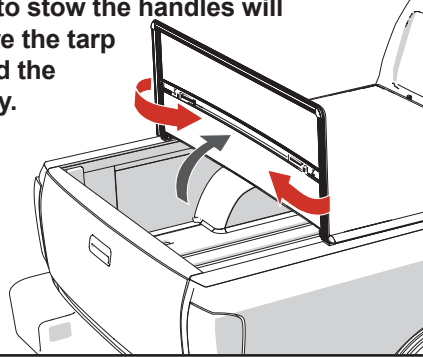
## DRIVING WITH THE TONNEAU OPEN

Release the rear clamps and fold the cover (D) forward.

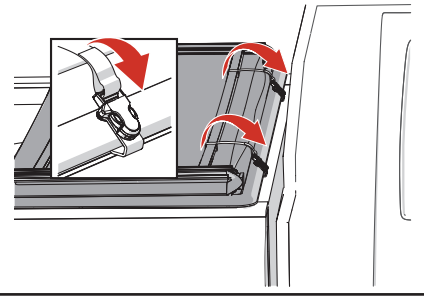


**IMPORTANT:** Before folding the second section of the cover (D), the rear clamps must be stowed into the rail to prevent damage to the fabric.

**Failure to stow the handles will puncture the tarp and void the warranty.**



Fold the cover (D) forward and fasten the straps to the front rail. Check that the straps are tight.



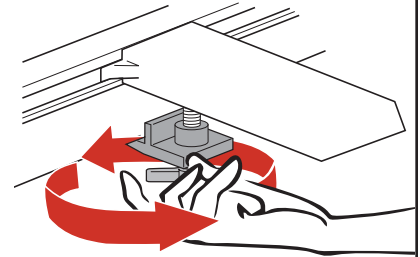
## IMPORTANT

Re-tighten the front/cab clamps and tethers after the first week of driving the vehicle. Also periodically check the clamps and tethers to ensure they are secure.

**Closed/Extended Position** – Bed cover must be completely secured by all four (4) clamps.

**Open/Folded Position** – Bed cover must be completely folded up (all panels) and secured at the cab with the provided buckles straps and with both tethers attached.

Do **NOT** drive with the bed cover in a partially open position.



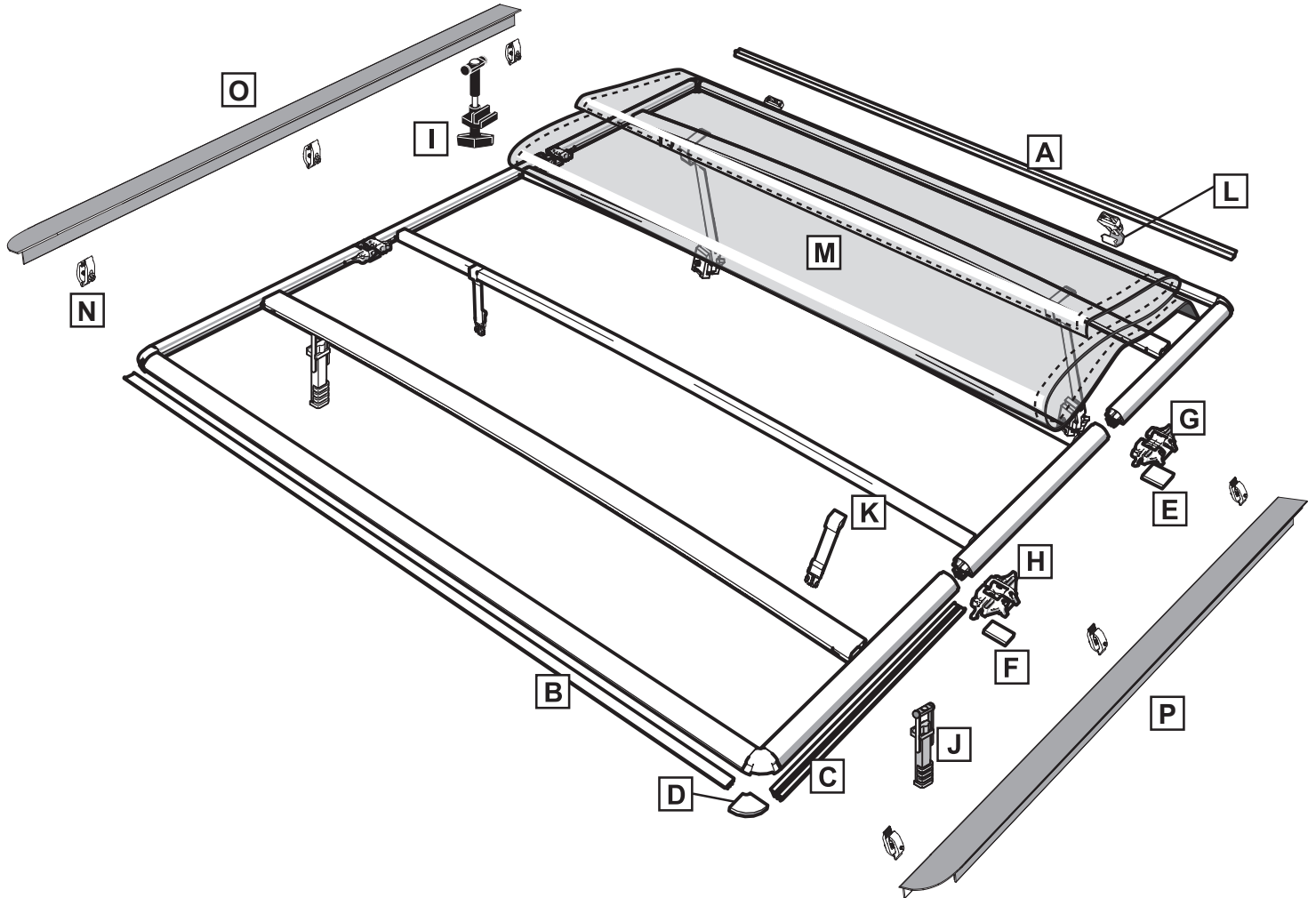
Do **NOT** allow the vehicle to be towed backwards without first removing the cover from the vehicle.



Remove any snow or foreign matter before folding the bed cover.

# REPLACEMENT PARTS

Replacement parts can be ordered online at [extang.com/replacement-parts](http://extang.com/replacement-parts) or you can contact our Customer Service Department for assistance. When ordering, xxx represents the 3 digit suffix, as referenced on the sales receipt or vehicle application list.



Call Out	Title	Part #	Description	Application	Qty.
A	Cab Seal	32002112	Single length seal (6"), hollow seal, cut to fit	Most vehicles	1
B	Tail Seal	32563200	Single length seal (68"), 4-fin seal, cut to fit	Most vehicles	1
C	Side Seal	32560368	Single length seal (68"), 3-fin Side Seal, one length will fit two panel sides, cut to fit, (there are 6 sides per cover). Two seals for 6' beds, three for longer beds.	Most vehicles	1
D	Corner Seal	32440100		Call Customer Service with xxx suffix referenced per vehicle	1
E	Cab Hinge Seal	32920104	Seal only, 0.25" Large Hinge Pad	Measure thickness or call Customer Service with xxx suffix reference	1
F	Tail Hinge Seal	32920102	Seal only, 0.25" Small Hinge Pad	Measure thickness or call Customer Service with xxx suffix reference	1
G	Cab Hinge Assembly	31442015	Seal not included, see item Cab Hinge Seal (E)	Most vehicles	1
H	Tail Hinge Assembly	31442005	Seal not included, see item Tailgate Hinge Seal (F)	Most vehicles	1
I	Cab Clamp Assembly	1034	Single clamp for the cab side	Most vehicles	1
J	Rear Clamp	1035	Single SpeedKlamp for the tailgate side	Honda, Jeep Gladiator, Nissan Frontier, Suzuki Equator	1
K	Tie Down Strap	54720400	(Long) Tie Down Strap, w/ male buckle - fits 3 bow bed cover systems	Most vehicles	1
L	Buckle Assembly	31920120	Single Buckle Assembly, w/ female buckle	Most vehicles	1
M	Tarp	92380-20	Vinyl tarp only, Trifecta 2.0 vinyl	Call Customer Service with xxx suffix referenced per vehicle	1
N	Clamp Assembly 6x	1705391	AL clamp Assembly, 6 ct., Anti-rotate	Clamp Assembly Pan Adapter Rail	1
O	Pan Adapter Rail	1119220	Replacement Pan Adapter Rail, Driver side, 5 ft.	Landtrek, 5 ft. bed	1
P	Pan Adapter Rail	1119221	Replacement Pan Adapter Rail, Passenger side, 5 ft.	Landtrek, 5 ft. bed	1
O	Pan Adapter Rail	1119222	Replacement Pan Adapter Rail, Driver side, 5 ft.	Triton, 5 ft. bed	1
P	Pan Adapter Rail	1119223	Replacement Pan Adapter Rail, Passenger side, 5 ft.	Triton, 5 ft. bed	1
O	Pan Adapter Rail	1119226	Replacement Pan Adapter Rail, Driver side, 1610 mm	Grand Musso, 1610 mm bed	1
P	Pan Adapter Rail	1119227	Replacement Pan Adapter Rail, Passenger side, 1610 mm	Grand Musso, 1610 mm bed	1
O	Pan Adapter Rail	1119228	Replacement Pan Adapter Rail, Driver side, 5 ft.	Triton, 6 ft. bed	1
P	Pan Adapter Rail	1119229	Replacement Pan Adapter Rail, Passenger side, 5 ft.	Triton, 6 ft. bed	1



# LIMITED LIFETIME WARRANTY

The cover, including as applicable any hardware kit (e.g., rails, clamps, and bows) and fabric, carries a limited lifetime warranty. This limited warranty is subject to the following terms:

## WARRANTY COVERAGE

This tonneau cover is warranted against defects in materials or workmanship. This warranty is void if the product has been damaged in an accident, or due to neglect, unforeseeable use, improper installation, improper servicing, or other cause not arising out of defects in material or workmanship.

## WARRANTY IS NOT TRANSFERABLE

The warranty is to the initial owner purchasing the tonneau cover and it is not transferrable to a subsequent end user. Proof of purchase may be required to enforce the warranty rights.

## WARRANTY CONDITIONS

Failure to follow these warnings and care instructions will void the warranty:

- Clean with mild automotive soap and water only.
- Do not use conditioners that contain silicone or petroleum.
- Tonneau cover must be secured at all points when vehicle is in motion. When not fully extended, cover must be completely folded up and secured at the cab with the provided buckle straps and tethers attached. Do NOT drive with the bed cover in a partially open position.
- Check front/cab clamps and retention mechanisms for tightness after a week of driving following installation (or re-installation) of the cover and periodically thereafter.
- Before opening, cover must be free of all foreign materials including snow and ice.
- To avoid potential damage to the cover, panel clamps/latches must be in their stored positions prior to opening/folding the panel.
- Do NOT tow your vehicle from the rear with the cover on your vehicle. If towing from the rear is required, the cover MUST be removed from the vehicle and properly stored.

## WARRANTY PERFORMANCE

If all warranty conditions are met, a defective tonneau cover, tarp, or hardware component will either be repaired or replaced (at our option). We reserve the right, for any warranted return, to substitute a newer model of tonneau cover having similar form and function, to offer a warranty discount on an entire replacement system, and/or provide remedies other than those mentioned in this document.

## WARRANTY PROCESS

A Return Authorization number must be obtained from our Customer Service Department prior to returning any product. We may require the original item to be returned postage prepaid for final determination. Shipping charges will apply for any repair or replacement. Other than postage or shipping charges, no charge will be made for repair or replacement under this warranty. This warranty gives you specific legal rights. As an owner, you may also have additional rights and remedies under the laws of your state.

## WARRANTY REGISTRATION

Warranty registration must be on file and/or proof of original purchase (detailed and dated receipt) required for warranty to be effective.

Register online at <https://realtruck.com/extang-warranty>

**REGISTER  
YOUR  
WARRANTY  
ONLINE**





**SOMETHING DAMAGED? MISSING PARTS?**

---

**CALL US FIRST**  
**800-877-2588**

**WE CAN HELP YOU QUICKLY AND EASILY OVER THE PHONE**

---

Experienced Customer Service staff are available  
to answer all your truck bed cover questions

**CUSTOMER SERVICE HOURS**  
8:30 a.m. TO 6:00 p.m. EST, MONDAY - FRIDAY

Truck bed cover model: \_\_\_\_\_

Purchase date: \_\_\_\_\_

Lot code: \_\_\_\_\_

*Lot code can be found on the underside of cover.*

# ! WICHTIG

## BITTE LESEN, BEVOR SIE MIT DER INSTALLATION BEGINNEN.

ES IST ENTSCHEIDEND FÜR IHRE SICHERHEIT, DASS SIE DIE SICHERHEITSHINWEISE UND INSTALLATIONSANWEISUNGEN SOWOHL VOR ALS AUCH WÄHREND DER INSTALLATION SORGFÄLTIG LESEN UND BEFOLGEN.

### SICHERHEITSHINWEIS FÜR BENUTZER

Achten Sie während der Installation auf scharfe Kanten am Produkt oder am Fahrzeug. Die Einhaltung angemessener Sicherheitsvorkehrungen trägt zu einem sicheren und reibungslosen Installationsprozess bei.

**Tragen Sie immer Schutzhandschuhe und handhaben Sie die Komponenten mit Vorsicht, um das Verletzungsrisiko zu verringern.**



### SICHERHEITSHINWEIS ZUR OBERFLÄCHENTEMPERATUR

Bei hohen Temperaturen oder längerer Sonneneinstrahlung können sich die Oberflächen dieses Produkts erwärmen und es besteht Verbrennungs- und Verletzungsgefahr. Handhaben Sie das Produkt bei heißem Wetter mit Vorsicht und lassen Sie es vor dem Kontakt abkühlen.

**Überprüfen Sie vor der Verwendung immer die Oberflächentemperatur, um eine sichere Handhabung zu gewährleisten.**



### ANZUGSDREHMOMENT FÜR BEFESTIGUNGEN

Die Befestigungen müssen mit den angegebenen Drehmomentwerten gemäß den Installationsanweisungen festgezogen werden. Dadurch wird die ordnungsgemäße Passform und der sichere Betrieb Ladeflächenabdeckung sichergestellt. Ein zu schwaches oder zu starkes Anziehen kann zu Produktfehlern, möglichen Schäden an Ihrem Fahrzeug, Verletzungen oder Sicherheitsrisiken während der Fahrt führen.

**Verwenden Sie immer einen kalibrierten Drehmomentschlüssel und befolgen Sie die Spezifikationen in den Installationsanweisungen.**



### SICHERHEITSHINWEIS ZU QUETSCHGEFAHREN

Diese Ladeflächenabdeckung kann beim Schließen oder beim Betrieb in der Nähe von festen Oberflächen, wie z. B. den Schienen der Ladefläche oder der Heckklappe, Quetschgefahren verursachen. Halten Sie Hände, Finger und andere Körperteile beim Betrieb von beweglichen Teilen fern, um Verletzungen zu vermeiden.

**Bedienen Sie die Abdeckung immer langsam und vorsichtig, um einen sicheren und ordnungsgemäßen Gebrauch zu gewährleisten.**



# ! WICHTIG

## BITTE LESEN, BEVOR SIE MIT DER INSTALLATION BEGINNEN.

ES IST ENTSCHEIDEND FÜR IHRE SICHERHEIT, DASS SIE DIE SICHERHEITSHINWEISE UND INSTALLATIONSANWEISUNGEN SOWOHL VOR ALS AUCH WÄHREND DER INSTALLATION SORGFÄLTIG LESEN UND BEFOLGEN.

### SICHERHEITSHINWEIS ZUR QUETSCHGEFAHR

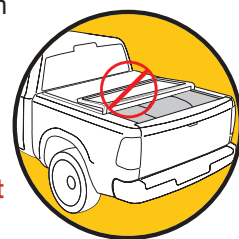
Dieser Ladeflächenabdeckung hat keine manuelle Entriegelung innen an der Ladefläche. Es dürfen sich keine Personen auf der Ladefläche des Lkw befinden, wenn die Abdeckung geschlossen ist, um Quetschgefahren zu vermeiden.



**Achten Sie immer darauf, dass der Bereich frei ist, bevor Sie die Abdeckung schließen. Verriegeln Sie die Abdeckung, wenn sie nicht gebraucht wird, um ein versehentliches Schließen zu vermeiden.**

### SICHERHEITSHINWEIS ZUR BEFESTIGUNG DER ABDECKUNG

Eine teilweise zusammengeklappte oder nicht gesicherte Abdeckung kann sich während der Fahrt lösen und Schäden am Fahrzeug oder Eigentum sowie Verletzungen verursachen.



**Überprüfen Sie immer, ob die Abdeckung ordnungsgemäß gesichert ist, bevor Sie das Fahrzeug betreiben.**

### SICHERHEITSHINWEIS ZUM GÜTERTRANSPORT

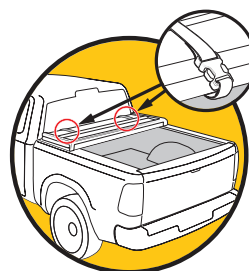
Beim Transport von Ladung, die höher als die Ladefläche ist, muss die Abdeckung vollständig geöffnet und mit beiden Haltegurten sicher befestigt werden. Eine nicht gesicherte Abdeckung kann sich während der Fahrt lösen und Schäden am Fahrzeug oder Eigentum sowie Verletzungen verursachen.



**Betreiben Sie das Fahrzeug nie mit einer teilweise hochgerollten Abdeckung.**

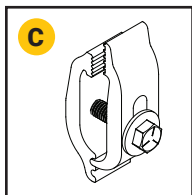
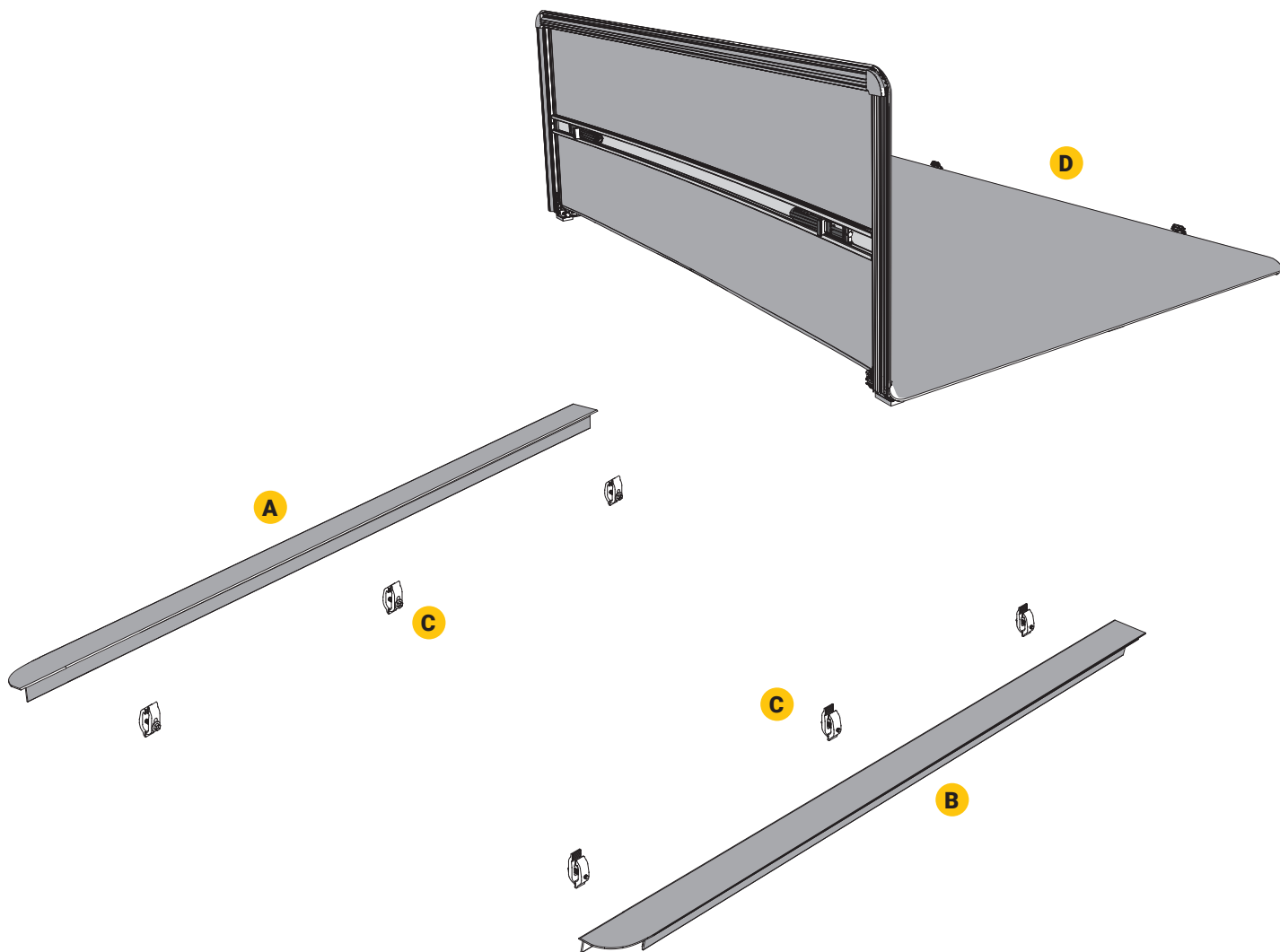
### SICHERHEITSHINWEIS ZUR POSITIONIERUNG DER ABDECKUNG

Bevor Sie das Fahrzeug in Betrieb nehmen, stellen Sie stets sicher, dass das Tonneau entweder vollständig geöffnet und mit beiden Haltegurten gesichert oder vollständig geschlossen und sicher verriegelt ist.



**Betreiben Sie das Fahrzeug nie, wenn die Ladeflächenabdeckung nicht ordnungsgemäß gesichert ist.**

**HINWEIS:** Es ist wichtig, dass alle Bereiche, an denen die Abdeckung montiert wird, vor der Installation sauber und frei von Schmutz sind.



### IM KIT ENTHALTENE TEILE:

- A** Adapterschiene Fahrerseite
- B** Adapterschiene Beifahrerseite
- C** 6x Adapterschienenklammern
- D** Abdeckung

### ERFORDERLICHE WERKZEUGE

- 13mm Schraubenschlüssel oder Stecknuss

### TOOLS RECOMMENDED

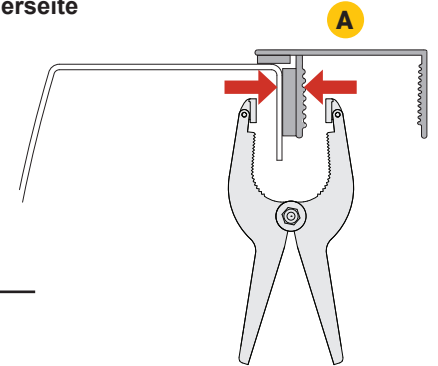
- Federklammern

- 1 Schritt 1:** Platzieren Sie die Adapterschiene der Fahrerseite (A) an der Innenseite der Ladeflächenkante des Fahrzeugs. **Schritt 2:** Stellen Sie sicher, dass der Flansch der Adapterschiene auf der oberen Kante der Ladefläche sitzt. **Schritt 3:** Installieren Sie drei Adapterschienenklemmen (C), um die Adapterschiene an der Fahrerseite zu befestigen. Gleichmäßig verteilen. Wiederholen Sie dies mit der Adapterschiene der Beifahrerseite (B). **HINWEIS:** Die Verwendung von Federklemmen (nicht enthalten) zur Fixierung der Seitenleiste kann die Installation erleichtern.

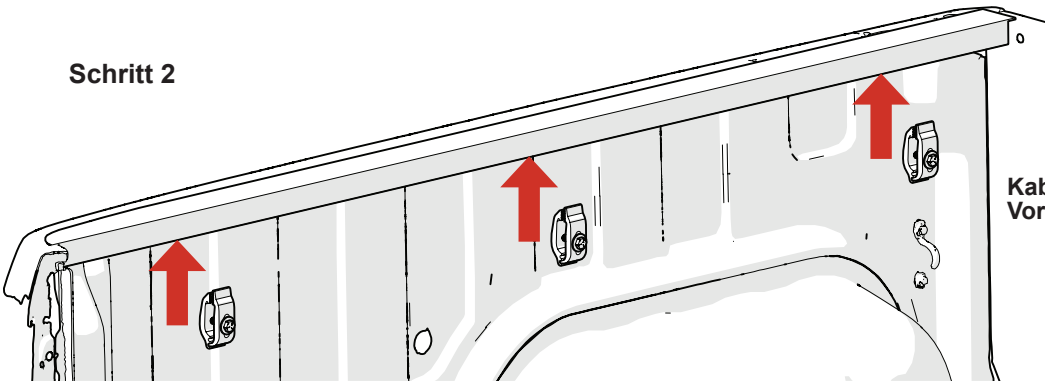
**Schritt 1**



Kabine/  
Vorderseite



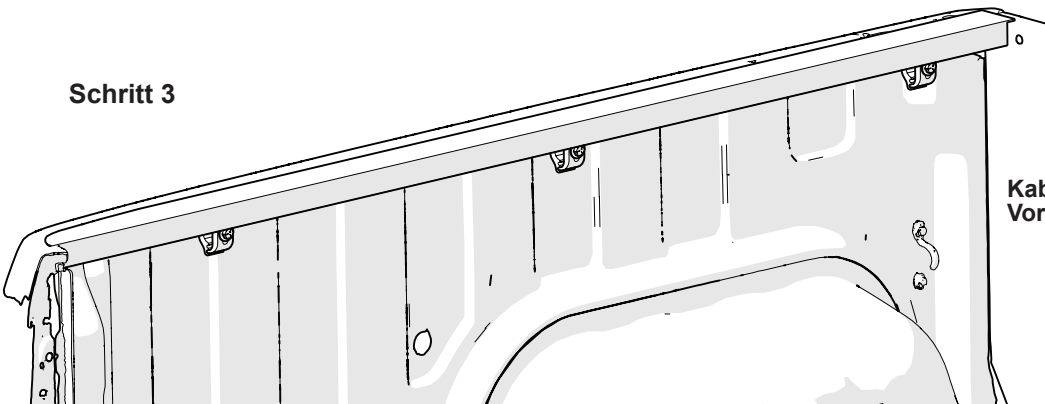
**Schritt 2**



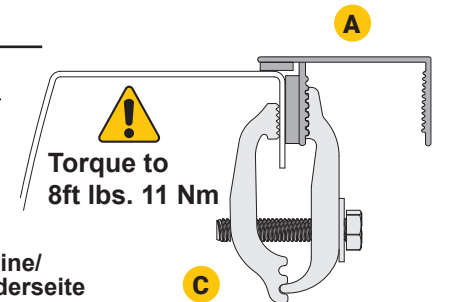
Kabine/  
Vorderseite

**!** Verwenden Sie Federklemmen, um die Seitenleiste zu fixieren

**Schritt 3**



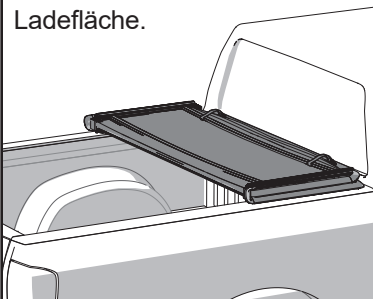
Kabine/  
Vorderseite



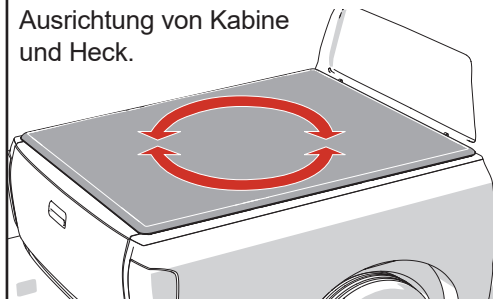
**!**  
Torque to  
8ft lbs. 11 Nm

**Detailansicht der Installation der Adapterschienenklemme**

- 2** Platzieren Sie die montierte Abdeckung (D) über dem Kabinende der Ladefläche.

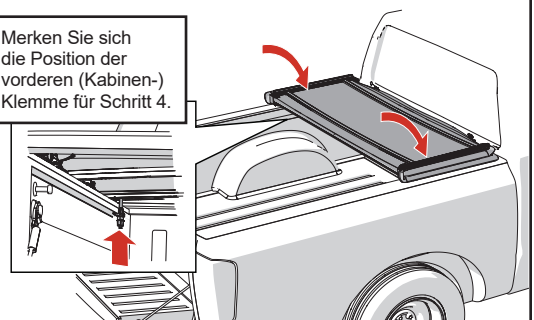


- 3** Klappen Sie die Abdeckung (D) vollständig aus und justieren Sie die Position über der Ladefläche für eine korrekte Ausrichtung von Kabine und Heck.

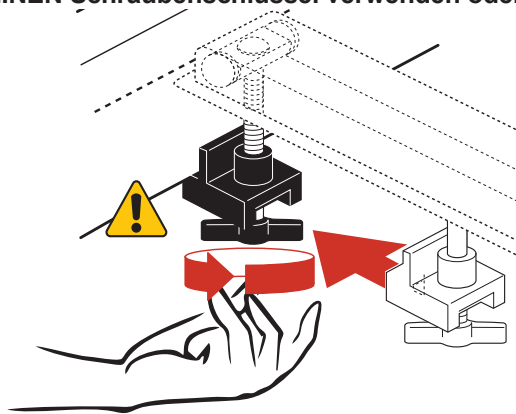


Dann vorsichtig wieder zusammenfallen, ohne die Position zu verschieben.

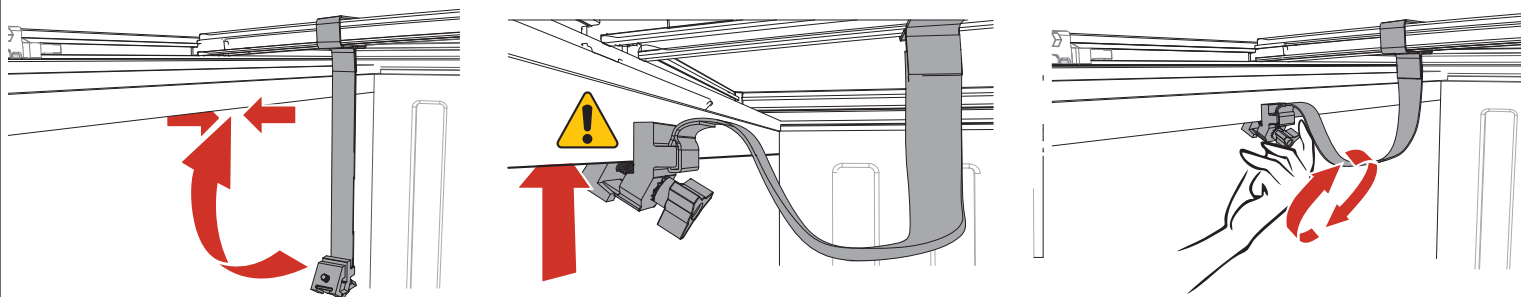
Merken Sie sich die Position der vorderen (Kabinen-) Klemme für Schritt 4.



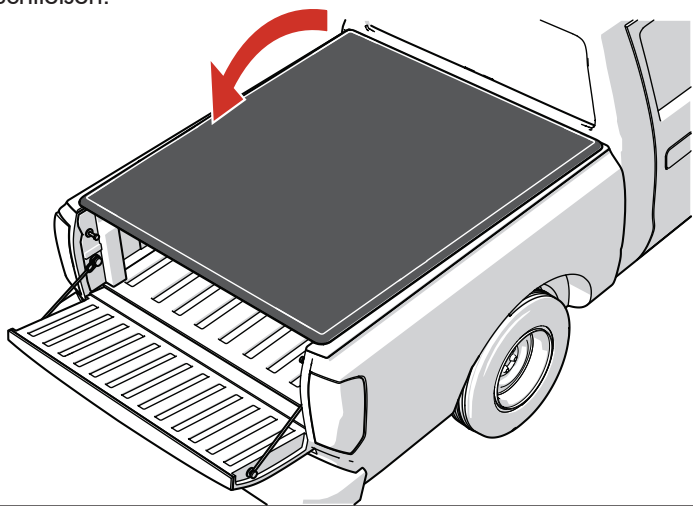
- 4** Stellen Sie sicher, dass die vordere Klemme unter dem Flansch der Adapter-Schiene positioniert ist. Von Hand festziehen, bis die Klemme den Flansch berührt, dann zwei weitere Umdrehungen anziehen. **NICHT** nur an der Lippe der Bettverkleidung oder der Kunststoffabdeckung befestigen. **KEINEN Schraubenschlüssel verwenden oder zu fest anziehen!**



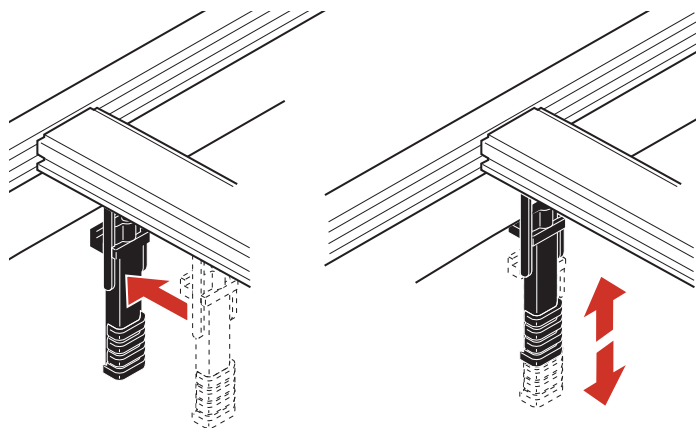
- 5** Öffnen Sie die Abdeckung (D). Die Haltegurte sind am Querträger der Abdeckung befestigt. Befestigen Sie den Klemmen-Gurt an der Adapter-Schiene und ziehen Sie den Knauf fest. Wiederholen Sie dies auf der Fahrer- und Beifahrerseite.



- 6** Bei geöffneter Heckklappe und gesicherten vorderen (Kabinen-)Klemmen die Abdeckung (D) vollständig schließen.

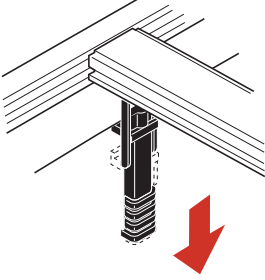


- 7** Schieben Sie die hintere Klemme zur Seitenwand des Bettes. Ziehen Sie die hintere Klemme nach unten und haken Sie sie unter das untere Ende des Flansches der Adapter-Schiene.

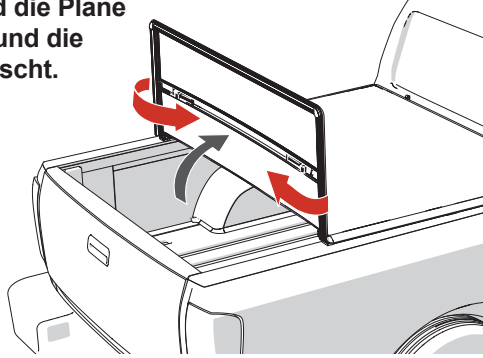


## FAHREN MIT GEÖFFNETER ABDECKUNG

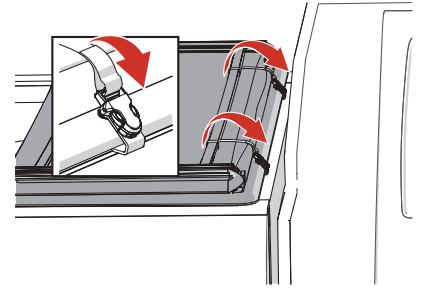
Lösen Sie die hinteren Klemmen und klappen Sie die Abdeckung (D) nach vorne.



**WICHTIG:** Bevor Sie den zweiten Abschnitt der Abdeckung (D) falten, müssen die hinteren Klemmen in die Schiene verstaut werden, um Schäden am Stoff zu vermeiden. **Wenn die Griffe nicht verstaut werden, wird die Plane beschädigt und die Garantie erlischt.**



Falten Sie die Abdeckung (D) nach vorne und befestigen Sie die Gurte an der vorderen Schiene. Überprüfen Sie, ob die Gurte fest sitzen.



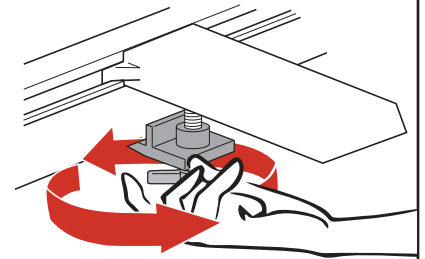
## WICHTIG

Ziehen Sie die vorderen/Kabinenklemmen und Haltegurte nach der ersten Woche Fahrbetrieb erneut fest. Überprüfen Sie auch regelmäßig danach.

**Geschlossene/ausgefahrene Position** – Die Abdeckung muss mit allen vier (4) Klemmen gesichert sein.

**Geöffnete/gefaltete Position** – Die Abdeckung muss vollständig gefaltet und an der Kabine mit Schnallen und Haltegurten befestigt sein.

**NICHT** mit teilweise geöffneter Abdeckung fahren.



NICHT das Fahrzeug rückwärts abschleppen lassen, ohne vorher die Abdeckung zu entfernen.

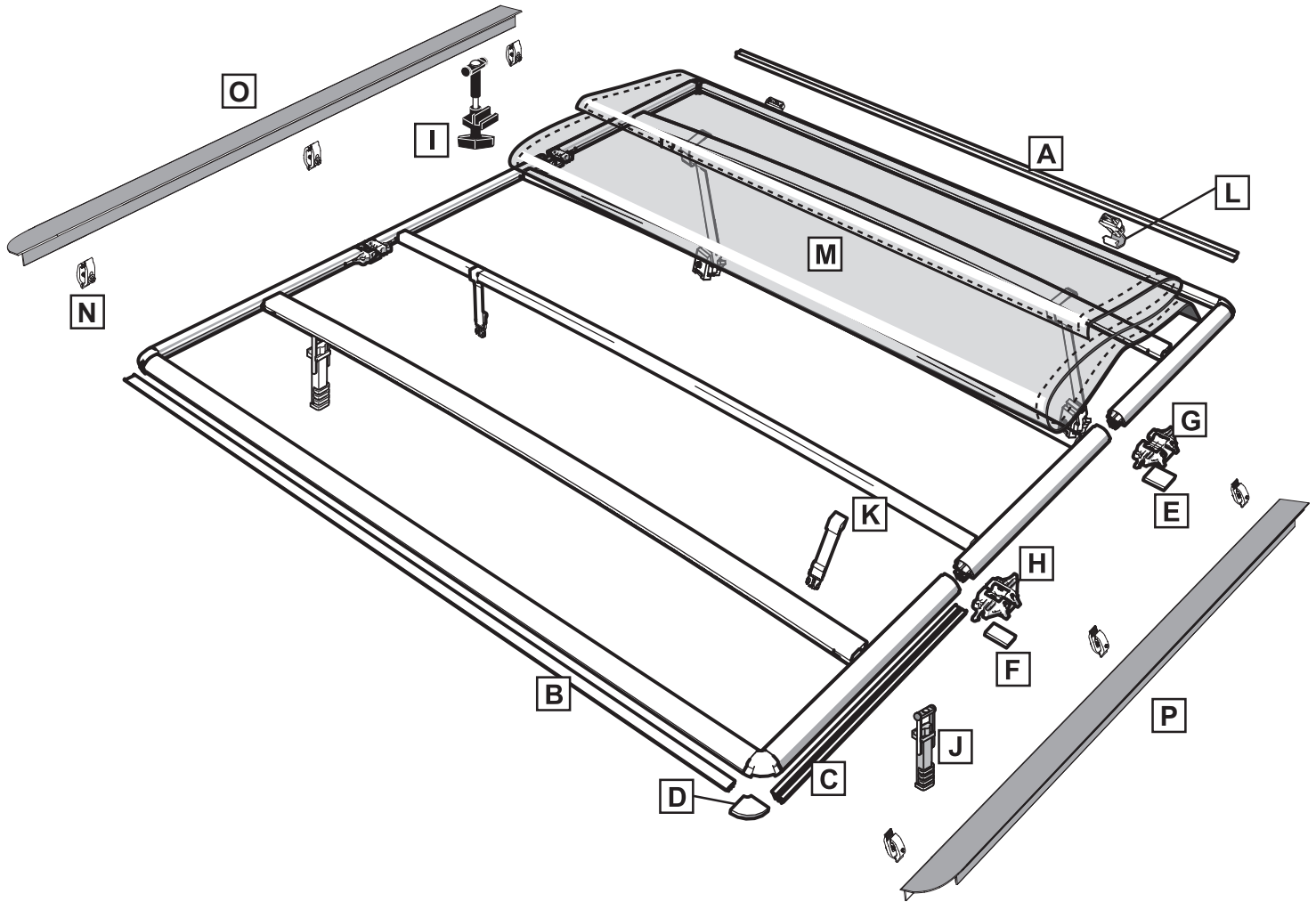


Entfernen Sie Schnee oder andere Fremdkörper, bevor Sie die Abdeckung.



# ERSATZTEILE

Ersatzteile können online unter [extang.com/replacement-parts](http://extang.com/replacement-parts) bestellt werden oder Sie können sich an unseren Kundenservice wenden. Beim Bestellen steht „xxx“ für das dreistellige Suffix, wie auf dem Verkaufsbeleg oder der Fahrzeuganwendungsliste angegeben.



Kennzeichnung	Titel	Teilenummer	Beschreibung	Anwendung	Menge
A	Kabinendichtung	32002112	Einzellänge Dichtung (6 in. / 152.4 mm), Hohl-dichtung, auf Länge zuschneiden	Die meisten Fahrzeuge	1
B	Heckdichtung	32563200	Einzellänge Dichtung (68 in. / 1727.2 mm), 4-Lippen-Dichtung, , auf Länge zuschneiden	Die meisten Fahrzeuge	1
C	Seitendichtung	32560368	Einzellänge Dichtung (68 in. / 1727.2 mm), 3-Lippen-Seitendichtung, eine Länge passt für zwei Paneelseiten, zuschneidbar, (es gibt 6 Seiten pro Abdeckung). Zwei Dichtungen für Extra Cap Ladeflächen, drei für längere Ladeflächen.	Die meisten Fahrzeuge	1
D	Eckdichtung	32440100		Kundenservice kontaktieren mit xxx-Suffix je Fahrzeug	1
E	Kabinenscharnierdichtung	32920104	Nur die Dichtung, .25 in / 6.35 mm große Scharnierauflage	Dicke messen oder Kundenservice mit xxx-Suffix kontaktieren	1
F	Heckscharnierdichtung	32920102	Nur die Dichtung, .25 in / 6.35 mm kleine Scharnierauflage	Dicke messen oder Kundenservice mit xxx-Suffix kontaktieren	1
G	Kabinenscharnierbaugruppe	31442015	Dichtung nicht enthalten, siehe Artikel Kabinenscharnierdichtung (E)	Die meisten Fahrzeuge	1
H	Heckscharnierbaugruppe	31442005	Dichtung nicht enthalten, siehe Artikel Heckscharnierdichtung (F)	Die meisten Fahrzeuge	1
I	Kabinenklammerbaugruppe	1034	Einzelne Klemme für Kabinenseite	Die meisten Fahrzeuge	1
J	Heckklammer	1035	Single SpeedKlapp for the tailgate side	Honda, Jeep Gladiator, Nissan Frontier, Suzuki Equator	1
K	Verzurrgerät	54720400	(Langer) Verzurrgerät mit männlicher Schnalle – passt für 3-Bogen-Abdeckungssysteme	Die meisten Fahrzeuge	1
L	Schnallenbaugruppe	31920120	Einzelne Schnallenbaugruppe mit weiblicher Schnalle	Die meisten Fahrzeuge	1
M	Plane	92380-20	Nur Vinylplane, Trifecta 2.0 Vinyl	Kundenservice kontaktieren mit xxx-Suffix je Fahrzeug	1
N	Klemmbaugruppe	1705391	AL-Klemmbaugruppe, 6 Stück, Anti-Rotation	Klemmbaugruppe Pan-Adapter-Schiene	1
O	Pan-Adapter-Schiene	1119220	Ersatzschiene Fahrerseite, Double Cap	Landtrek, 5 ft Ladefläche	1
P	Pan-Adapter-Schiene	1119221	Ersatzschiene Beifahrerseite, Double Cap	Landtrek, 5 ft Ladefläche	1
O	Pan-Adapter-Schiene	1119222	Ersatzschiene Fahrerseite, Double Cap	Triton, 5 ft Ladefläche	1
P	Pan-Adapter-Schiene	1119223	Ersatzschiene Beifahrerseite, Double Cap	Triton, 5 ft Ladefläche	1
O	Pan-Adapter-Schiene	1119226	Ersatzschiene Fahrerseite, 1610 mm	Grand Musso, 1610 mm Ladefläche	1
P	Pan-Adapter-Schiene	1119227	Ersatzschiene Beifahrerseite, 1610 mm	Musso, 1610 mm Ladefläche	1
O	Pan-Adapter-Schiene	1119228	Ersatzschiene Fahrerseite, Extra Cap	Triton, 6 ft Ladefläche	1
P	Pan-Adapter-Schiene	1119229	Ersatzschiene Beifahrerseite, Extra Cap	Triton, 6 ft Ladefläche	1

# BEGRENZTE LEBENSLANGE GARANTIE

Die Abdeckung, einschließlich Hardware-Kit (Schiene, Klemmen, Streben) und Stoff, unterliegt einer begrenzten lebenslangen Garantie. Diese Garantie unterliegt den folgenden Bedingungen:

## GARANTIEABDECKUNG

Diese Tonneau-Abdeckung ist gegen Material- oder Verarbeitungsfehler garantiert. Die Garantie erlischt, wenn das Produkt durch einen Unfall, Vernachlässigung, unvorhersehbare Nutzung, unsachgemäße Installation, unsachgemäßen Service oder andere Ursachen beschädigt wurde, die nicht auf Material- oder Verarbeitungsfehler zurückzuführen sind.

## GARANTIE NICHT ÜBERTRAGBAR

Die Garantie gilt nur für den ursprünglichen Käufer der Tonneau-Abdeckung und ist nicht auf einen späteren Endnutzer übertragbar. Ein Kaufnachweis kann erforderlich sein, um Garantieansprüche geltend zu machen.

## GARANTIEBEDINGUNGEN

Die Nichtbeachtung dieser Warnungen und Pflegehinweise führt zum Erlöschen der Garantie:

- Nur mit mildem Autoshampoo und Wasser reinigen.
- Keine Pflegemittel verwenden, die Silikon oder Petroleum enthalten.
- Die Tonneau-Abdeckung muss bei Fahrzeugbewegung an allen Punkten gesichert sein. Wenn nicht vollständig ausgefahren, muss die Abdeckung vollständig zusammengeklappt und an der Kabine mit den mitgelieferten Schnallengurten und Haltegurten befestigt sein. NICHT mit teilweise geöffneter Abdeckung fahren.
- Nach einer Woche Fahrbetrieb nach der Installation (oder Neuinstallation) sowie regelmäßig danach die vorderen/Kabinenklemmen und Befestigungsmechanismen auf festen Sitz prüfen.
- Vor dem Öffnen muss die Abdeckung frei von Fremdmaterialien wie Schnee und Eis sein.
- Um Schäden an der Abdeckung zu vermeiden, müssen die Paneelklemmen/-verschlüsse vor dem Öffnen/Falten in ihrer verstaute Position sein.
- NICHT das Fahrzeug mit montierter Abdeckung rückwärts abschleppen. Wenn ein Abschleppen von hinten erforderlich ist, MUSS die Abdeckung entfernt und ordnungsgemäß gelagert werden.

## GARANTIELEISTUNG

Wenn alle Garantiebedingungen erfüllt sind, wird eine defekte Tonneau-Abdeckung, Plane oder Hardware-Komponente entweder repariert oder ersetzt (nach unserem Ermessen). Wir behalten uns das Recht vor, bei jeder garantierten Rücksendung ein neueres Modell mit ähnlicher Form und Funktion zu ersetzen, einen Garantierabatt auf ein vollständiges Ersatzsystem anzubieten und/oder andere Maßnahmen als die in diesem Dokument genannten zu ergreifen.

## GARANTIEABWICKLUNG

Vor der Rücksendung eines Produkts muss eine Rücksendenummer von unserem Kundenservice eingeholt werden. Wir können verlangen, dass der Originalartikel portofrei zur endgültigen Prüfung zurückgesendet wird. Versandkosten fallen für Reparatur oder Ersatz an. Abgesehen von Porto oder Versandkosten entstehen keine weiteren Kosten für Reparatur oder Ersatz im Rahmen dieser Garantie.

Diese Garantie gewährt Ihnen bestimmte gesetzliche Rechte. Als Eigentümer können Ihnen auch zusätzliche Rechte und Ansprüche nach den Gesetzen Ihres Bundesstaates zustehen.

## GARANTIEREGISTRIERUNG

Die Garantie muss registriert sein und/oder ein Kaufnachweis (detaillierte und datierte Quittung) ist erforderlich, damit die Garantie wirksam ist.

Online registrieren unter <https://realtruck.com/extang-warranty>

**REGISTRIEREN  
SIE  
IHRE  
GARANTIE  
ONLINE**



**ETWAS BESCHÄDIGT? TEILE FEHLEN?**

---

**RUFEN SIE UNS  
ZUERST AN  
800-877-2588**

**WIR KÖNNEN IHNEN SCHNELL UND EINFACH AM TELEFON HELFEN**

---

Erfahrene Kundendienstmitarbeiter stehen bereit, um alle Ihre Fragen zur Ladeflächenabdeckung zu beantworten.

**KUNDENDIENSTZEITEN**  
Mo–Fr, 8:30 Uhr–18:00 Uhr ESTY

Modell der Ladeflächenabdeckung: \_\_\_\_\_

Kaufdatum: \_\_\_\_\_

Chargencode: \_\_\_\_\_

*Der Chargencode befindet sich auf der Unterseite der Abdeckung.*