

Installation Instructions

18-Current Jeep Wrangler JL
& JL Unlimited

I-99513 Rev.B



Rear TrailGuard Bumper®

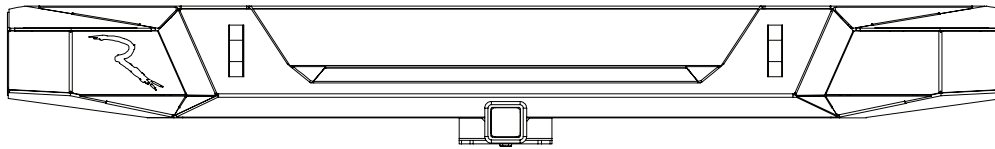
**For proper installation and best possible fit, please read all instructions BEFORE you begin.
For technical assistance or to obtain missing parts, please call Customer Relations at 1-800-328-2409.**

Important Safety Information

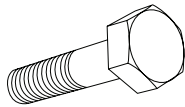


- CAUTION - Before driving, ensure that the bumper is properly secured to vehicle.
- Periodically check all components for tightness.

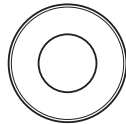
Contents **NOTE:** Actual product may vary from illustration.



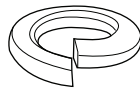
Bumper



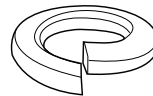
M12 Hex Bolt (4)



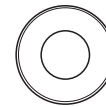
M14 Flat Washer (8)



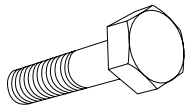
M12 Lock Washer (4)



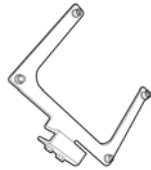
M14 Lock Washer (8)



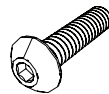
M12 Large Washer (4)



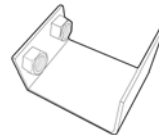
M14 Hex Bolt (8)



License Bracket (1)



M6 Hex Button
Head Screw(6)



Front Support Bracket (1)



D-Ring (2)



Welded Nut Plates (2)

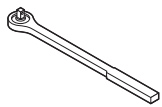


License Plate Light (2)
+ Mounting Pad (1)
+ Wire Connector (2)



Plastic Plug (1)

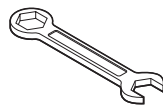
Tools Required



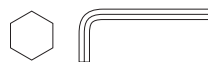
Socket Wrench



Socket Set



Wrench Set



Allen Wrenches



Safety glasses



Pliers

Before Installation Remove Original Bumper

Using appropriate tools, remove the factory original rear bumper by removing all of the bolts and nuts holding the bumper to frame mount brackets. The original hardware can be discarded as the installation kit contains all new necessary attaching hardware for your Trail Guard Bumper.

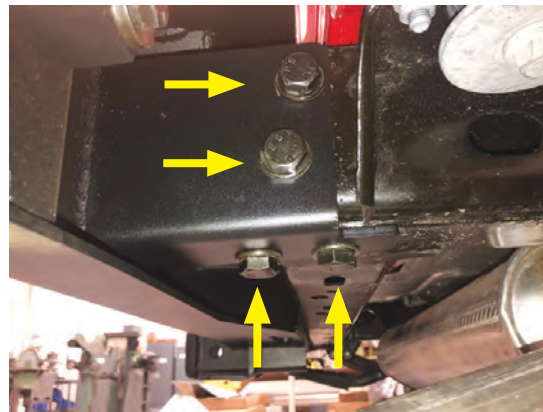
Installation Steps **NOTE:** Actual application may vary slightly from illustrations.

Insert Frame Support Bracket into Passenger / Right side of frame.



1

Line up Bumper with holes in frame. Use provided 14mm hardware to attach Bumper to frame on both sides. There are four (4) mounting points on each side. Leave hardware hand tight at this time.



2

Using the provided 12mm x 110 mm bolts and welded nut plates, bolt the bumper to the rear crossmember of the Jeep.



3



Adjust bumper so that it is even and level. Tighten all hardware.



4

Install Plastic Plug into hole on passenger side of bumper. If installing a Swing Away, proceed to the instructions provided with the Swing Away components.



5

Installation Steps

NOTE: Actual application may vary slightly from illustrations.

Locate the plastic bolt cover from the driver side and use a screwdriver to lift it.



6

In the left rear corner, remove the cover to access the taillight bolt. Use a Torx T40 bit to remove.



7

Remove driver side taillight assembly



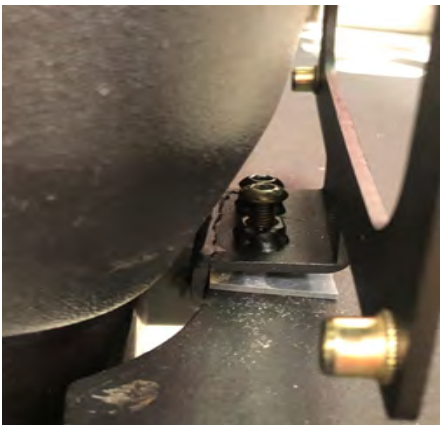
8

Pull the red clip out. Push the black clip down then unplug the light wiring harness from the taillight.



9

Install license plate bracket with supplied foam pad on rear bumper. Tighten bolts with supplied Allen wrench.



10

Install license plate and LED lights (2) onto license bracket top two holes. Tighten the nut on LED light post. (**Use Caution** - Do not twist light housing.)



11

Installation Steps NOTE: Actual application may vary slightly from illustrations.

Locate white wire with grey strip (power) and black wire (ground), as shown in the picture.



12

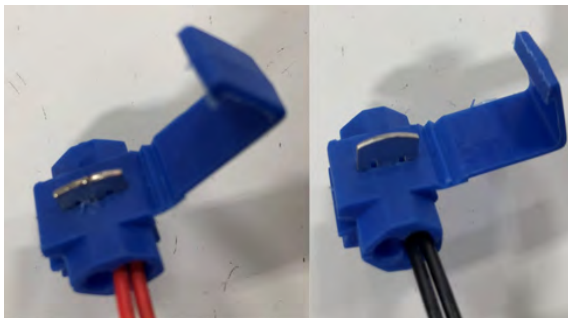
Route license plate light wires under Jeep and back through taillight opening.

Twist two LED light wires together (black-black & red-red).



13

Push light wires into the blue connectors.



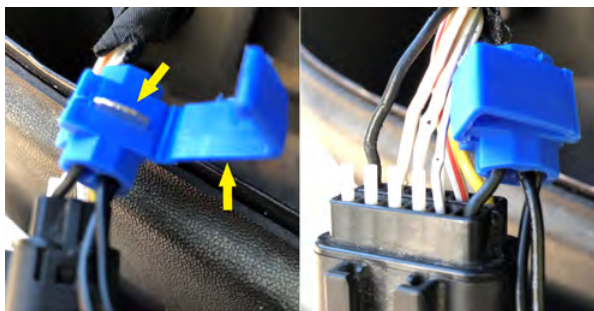
14

Slide the black wire (ground) from the wire harness into the open channel of the blue connector with the back wire, and make sure the wire is pushed all the way in the slot.



15

Use pliers to squeeze the metal blade down enough for the wires to push into the blade slots. Close the lid and tug on the wires to confirm they are secured. Test the lights.



16

Repeat steps 15-16 to install the other connector (red wires).



17

Installation Steps **NOTE:** Actual application may vary slightly from illustrations.

Plug the light harness back into the taillight and reinstall taillight. Reinstall the taillight bolt using a Torx T40 bit.



18

Care and Cleaning

- Rampage Bumpers are built to last; any detergent you use to wash your vehicle is sufficient to clean the bumper. Do not use any harsh abrasive detergents.

Congratulations!

You have purchased one of the many quality Rampage® branded products offered by Lund International. We take the utmost pride in our products and want you to enjoy years of satisfaction from your investment. We have made every effort to ensure that your product is top quality in terms of fit, durability, finish and ease of installation.



The material that your product is made from can be recycled. Please also consider recycling the packaging that your product came in.



800-328-2409 • Visit us at Rampageproducts.com
© 2019 Lund Motion Products, Inc. All rights reserved.
Rampage Products™ is a trademark of Lund Motion Products, Inc.



Instructions d'installation

18-Cruent Jeep Wrangler
JL & JL Unlimited



I-Feuille numéro I-99513 Rév. B

Pare-chocs arrière TrailGuard

Lire l'ensemble des instructions AVANT d'installer le produit pour assurer une installation adéquate et un ajustement optimal. Pour joindre l'assistance technique ou commander des pièces manquantes, veuillez appeler le service à la clientèle au 1 800 328-2409.

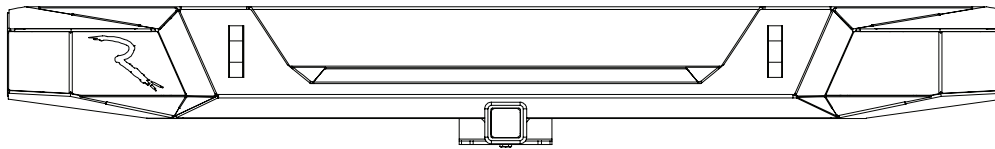
Consignes importantes de sécurité



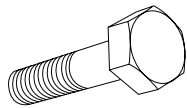
- ATTENTION – Avant de prendre le volant, vérifiez que le pare-chocs est correctement attaché au véhicule.
- Vérifier régulièrement le serrage de tous les composants.

Table des matières

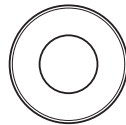
REMARQUE : Le produit livré peut différer de l'illustration.



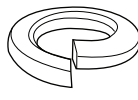
Pare-chocs



Boulon à tête hexagonale M12 (4)



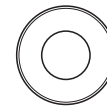
Rondelle plate M14 (8)



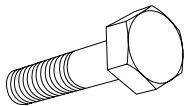
Rondelle de blocage M12 (4)



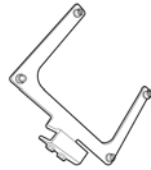
Rondelle de blocage M14 (8)



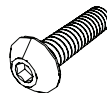
Grande rondelle M12 (4)



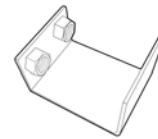
Boulon à tête hexagonale M14 (8)



Support de plaque d'immatriculation



Vis à tête ronde hexagonale M6 (6)



Support avant(1)



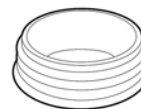
Anneau en D (2)



Plaques d'écrou soudées (2)

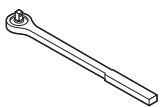


Feux de plaque d'immatriculation (2)
+ Patin de montage (1)
+ Connecteur filaire (2)



Bouchon en plastique(1)

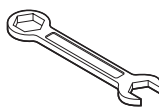
Outils nécessaires



Clé à douille



Jeu de douilles



Jeu de clés



Clés hexagonales (Allen)



Lunettes de protection



Pincettes

Retirer le pare-chocs d'origine avant l'installation

À l'aide des outils appropriés, retirer le pare-chocs arrière d'origine en dévissant les écrous qui le maintiennent sur les brides de montage du châssis. Vous pouvez vous débarrasser du matériel d'origine, la trousse d'installation contenant tout le matériel nécessaire au montage du pare-chocs Trail Guard. Si nécessaire, référez-vous aux instructions d'origine.

Étapes d'installation

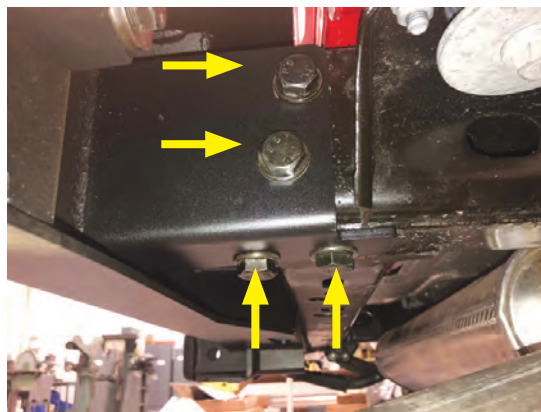
REMARQUE : L'installation peut différer légèrement des illustrations.

Insérer la barre de support dans le châssis côté passager/droit.



1

Aligner le pare-chocs avec les trous du châssis. Utiliser la visserie de 14 mm pour fixer le pare-chocs au châssis, des deux côtés. Il y a quatre (4) points de fixation de chaque côté. Ne pas serrer complètement pour l'instant.



2

Avec les boulons de 12 x 110 mm et les plaques à écrous soudés, boulonner le pare-choc à la barre transversale arrière de la Jeep.



3



Ajuster le pare-choc pour qu'il soit droit et à niveau.
Serrer toute la visserie.



4

Installer le bouchon en plastique dans l'orifice du côté passager du pare-chocs. Si vous installez un bras pivotant, suivre les instructions fournies avec les éléments du bras pivotant.



5

Localisez le couvercle en plastique du côté conducteur et utilisez un tournevis pour le soulever.



6

Dans le coin arrière gauche, retirez le couvercle pour accéder au boulon du feu arrière, utilisez un cliquet Torx T40 et des extensions à retirer.



7

Retirer le feu arrière côté conducteur



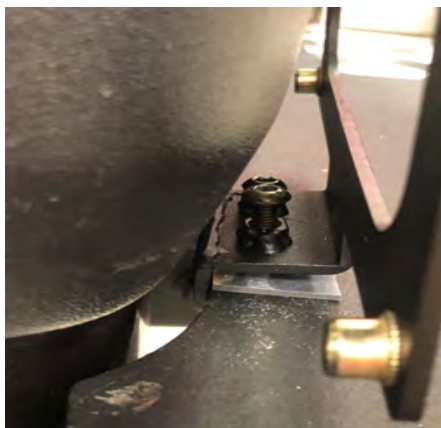
8

Tirez sur le clip rouge. Poussez le clip noir vers le bas, puis débranchez le faisceau de câbles du feu arrière.



9

Installez le support de plaque d'immatriculation avec le coussin en mousse fourni sur le pare-chocs arrière. Serrer les boulons avec la clé Allen fournie.



10

Installez la plaque d'immatriculation et les voyants DEL (2) sur les deux trous supérieurs du support de licence. Serrez l'écrou sur le montant de la lampe à DEL («Faites attention» - ne tordez pas le boîtier de la lumière.)



11

Étapes d'installation

REMARQUE : L'installation peut différer légèrement des illustrations.

Localisez le fil blanc avec la bande grise (alimentation) et le fil noir (terre), comme indiqué sur la photo.



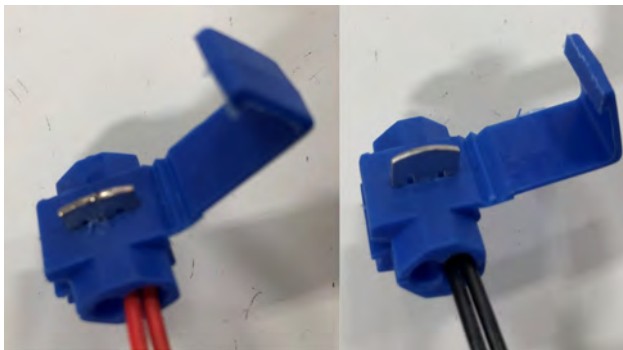
12

Faites passer les fils de la plaque d'immatriculation sous la Jeep et à l'arrière par l'ouverture du feu arrière.
Twist deux fils de lumière LED ensemble (noir-noir et rouge-rouge)



13

Poussez les fils de lumière dans les connecteurs bleus.



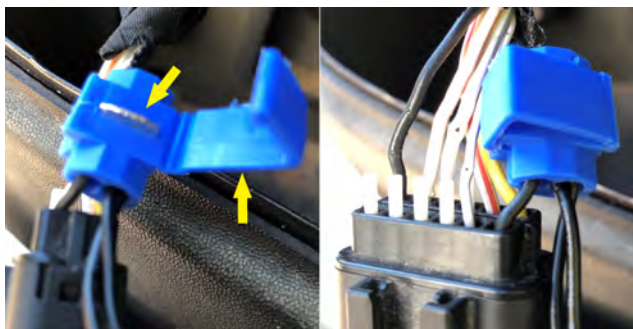
14

Faites glisser le fil noir (masse) du faisceau de câbles dans le canal ouvert du connecteur bleu avec le fil arrière et assurez-vous que le fil est enfoncé à fond dans la fente.



15

Utilisez une pince pour presser la lame de métal suffisamment bas pour que les fils puissent être poussés dans les fentes de la lame. Fermez le couvercle et tirez sur les fils pour vous assurer qu'ils sont bien fixés. Testez les lumières.



16

Répétez les étapes 15 à 16 pour installer l'autre connecteur (fils rouges).



17

Rebranchez le harnais de feu arrière standard au feu arrière. Vérifiez que les lumières de la plaque d'immatriculation sont allumées. Réinstallez le feu arrière. Réinstallez le boulon de feu arrière, utilisez un support Torx T40.



18

Entretien et nettoyage

- Les pare-chocs Rampage étant conçus pour durer; les produits utilisés habituellement pour laver le véhicule conviennent à leur nettoyage. Ne pas utiliser de détergent abrasif.

Félicitations!

Vous venez d'acheter l'un des nombreux produits de qualité de la marque Rampage^{MC} fabriqués par Lund International. Nous sommes extrêmement fiers de la qualité de nos produits et nous espérons que vous profiterez de cet investissement de longues années durant. Nous nous efforçons d'offrir la meilleure qualité en matière de précision, de finition, de durabilité et de simplicité d'installation.



Le matériau à partir duquel votre produit est fabriqué est recyclable. Pensez également à recycler l'emballage dans lequel votre produit a été livré.



800-328-2409 • Visitez-nous sur Rampageproducts.com
© 2019 Lund Motion Products, Inc. Tous les droits sont réservés.
Rampage ProductsTM est une marque de Lund Motion Products, Inc.



Instrucciones de instalación

18-Cruent Jeep Wrangler
JL & JL Unlimited



I-Número de hoja I-99513 Rev. B

Parachoques trasero TrailGuard

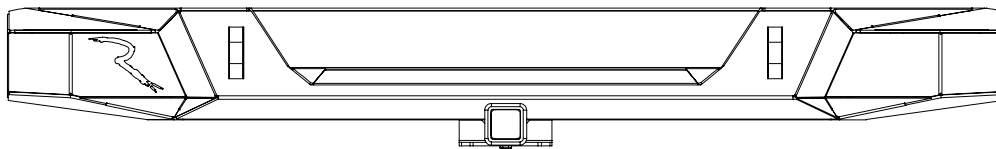
Para una instalación correcta y el mejor ajuste posible, lea todas las instrucciones ANTES de comenzar.
Para pedir asistencia técnica u obtener piezas faltantes, llame a Atención al cliente al 1-800-328-2409.

Información importante sobre seguridad

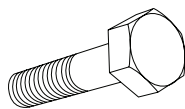


- ADVERTENCIA: Antes de conducir, asegúrese de que el parachoques esté debidamente asegurado al vehículo.
- Compruebe periódicamente que todos los componentes estén ajustados.

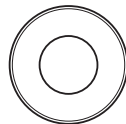
Contenido NOTA: el producto real puede ser diferente al de la ilustración.



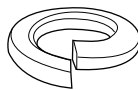
Parachoques



Perno hexagonal
M12 (4)



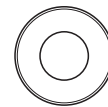
Arandela plana
M14 (8)



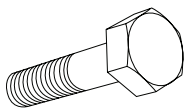
Arandela de presión
M12 (4)



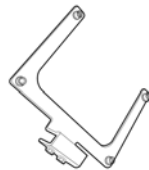
Arandela de presión
M14 (8)



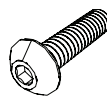
Arandela grande
M12 (4)



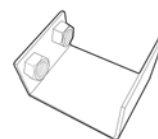
Perno hexagonal
M14 (8)



SopORTE de
la placa



Tornillo de cabeza de
botón hexagonal M6 (6)



SopORTE de soporte delantero (1)



Anillo en D(2)



Placas de tuerca soldadas (2)

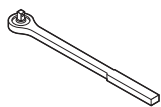


Luces de matrícula (2)
+ Almohadilla de montaje (1)
+ Conector de cable (2)



Tapon de plastico (1)

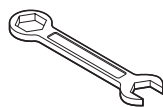
Herramientas necesarias



Llave de cubo



Juego de llaves de cubo



Juego de llaves



Llaves Allen



Gafas de seguridad



Alicates

Antes de la instalación saque el parachoques original.

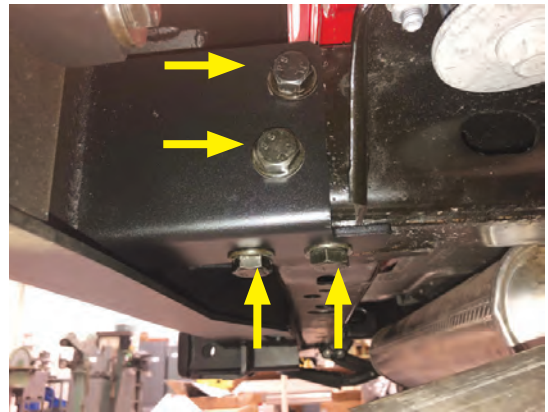
Con las herramientas apropiadas, quite el parachoques trasero original de fábrica quitando todos los pernos y tuercas que sujetan el parachoques a los soportes de montaje del bastidor. Los accesorios originales se pueden descartar, ya que el kit de instalación contiene todos los accesorios de acoplamiento nuevos necesarios para su parachoques Trail Guard. Si es necesario, consulte el manual del propietario original.

Coloque el soporte del bastidor en el lado derecho/del pasajero del bastidor.



1

Alinee el parachoques con los orificios en el bastidor. Utilice la herramienta de 14 mm para enmarcar el parachoques en el bastidor en ambos lados. Hay cuatro (4) puntos de montaje en cada lado. Ajuste los accesorios a mano en esta instancia.



2

Con los pernos de 12 mm x 110 mm proporcionados y las placas de tuercas soldadas, atornille el parachoques al travesaño trasero del Jeep.



3



Ajuste el parachoques para que quede nivelado.
Ajuste todos los accesorios.



4

Coloque el tapón de plástico en el orificio del lado del pasajero del parachoques. Si va a instalar una articulación para alejar, continúe con las instrucciones proporcionadas con los componentes de la articulación para alejar.



5

Pasos para la instalación **NOTA:** la aplicación real puede diferir levemente de las ilustraciones.

Localice la cubierta plástica del perno desde el lado del conductor y use un destornillador para levantarla.



6

En la esquina posterior izquierda, retire la cubierta para acceder al perno de la luz trasera. Use un trinquete Torx T40 y extensiones para quitar.



7

Retire el conjunto de luces traseras del lado del conductor.



8

Saca el clip rojo. Empuje el clip negro hacia abajo y luego desconecte el arnés de cableado de la luz trasera.



9

Instale el soporte de la placa de matrícula con la almohadilla de espuma suministrada en el parachoques trasero. Apriete los pernos con la llave Allen suministrada.



10

Instale la placa y las luces LED (2) en los dos agujeros superiores del soporte de la licencia. Apriete la tuerca en el poste de luz LED.
("Tenga cuidado" - No tuerza la carcasa de la luz).



11

Pasos para la instalación **NOTA:** la aplicación real puede diferir levemente de las ilustraciones.

Ubique el cable blanco con la tira gris (alimentación) y el cable negro (tierra), como se muestra en la imagen.



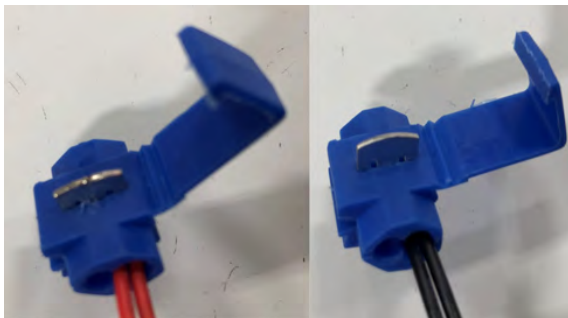
12

Pase los cables de luz de la matrícula debajo del Jeep y de regreso a través de la abertura de la luz trasera. Tuerza dos cables de luz LED juntos (negro-negro y rojo-rojo).



13

Empuje los cables de luz en los conectores azules.



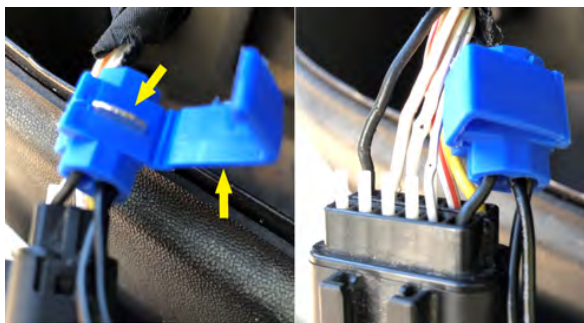
14

Deslice el cable negro (tierra) del mazo de cables en el canal abierto del conector azul con el cable posterior, y asegúrese de que el cable esté completamente insertado en la ranura.



15

Use unos alicates para apretar la cuchilla de metal lo suficiente como para que los cables empujen hacia las ranuras de la cuchilla. Cierre la tapa y tire de los cables para confirmar que estén asegurados. Prueba las luces.



16

Repeat steps 15-16 to install the other connector (red wires).



17

Pasos para la instalación **NOTA:** la aplicación real puede diferir levemente de las ilustraciones.

Vuelva a enchufar el arnés de la luz trasera en la luz trasera. Verifique que las luces de la placa estén encendidas. Vuelva a instalar la luz trasera. Vuelva a instalar el acceso al perno de la luz trasera, use un zócalo Torx T40.



18

Cuidado y limpieza

- Los parachoques Rampage están diseñados para durar; cualquier detergente que utilice para lavar su vehículo es suficiente para limpiar el parachoques. No utilice detergentes fuertes o abrasivos.

¡Felicitaciones!

Usted ha adquirido uno de los tantos productos de calidad Rampage® que ofrece Lund International. Estamos muy orgullosos de nuestros productos y queremos que disfrute de años de satisfacción con su inversión. Nos hemos esforzado mucho para asegurarnos de que su producto sea de gran calidad en cuanto al ajuste, la durabilidad, el acabado y la facilidad de instalación.



El material del que está hecho el producto puede reciclarse. Considere también reciclar el embalaje en el que viene el producto.



800-328-2409 • Visit us at Rampageproducts.com
© 2019 Lund Motion Products, Inc. All rights reserved.
Rampage Products™ is a trademark of Lund Motion Products, Inc.

